

SMA-1103 带有模拟监看的数字视频1×4分配模块

产品简介

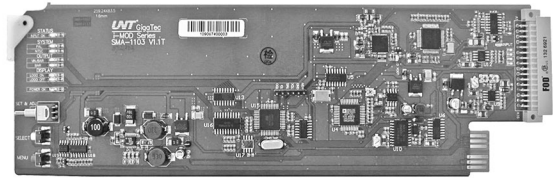
SMA-1103带有模拟监看的数字视频1×4分配模块，是集于i-MOD智能信号处理平台内的模块化产品。该模块具有1路数字视频信号输入，4路数字视频信号输出和4路模拟复合视频输出。模拟输出可叠加字符，支持OSD菜单操作。

模块边缘带有LED指示灯和调整开关，可以实现信号状态显示和手动参数调整，并配有独立的接口背板，适合插入i-MOD 1RU或2RU机箱平台。

该模块支持i-MOD平台的网络监控功能。可以通过i-MOD的网络控制模块和i-MASTER平台控制软件实现对模块各种参数的设置和调整，并能对模块的工作状态和信号状态进行监控。

技术特点

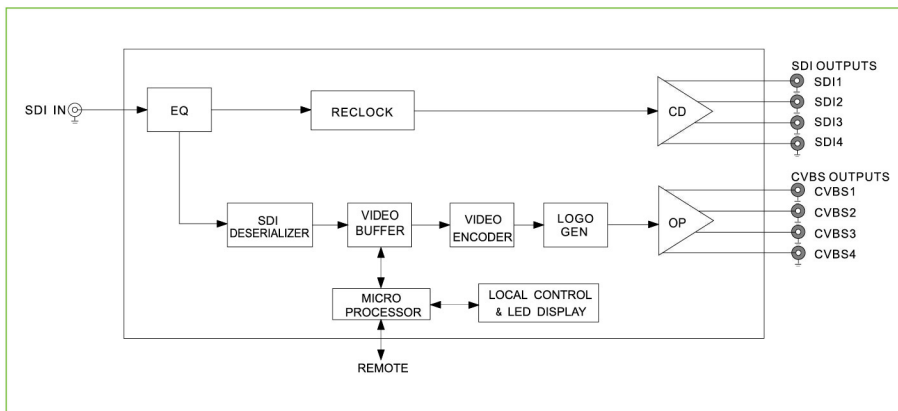
- 300米自动电缆均衡功能可选（等效Belden1694A电缆）
- 时钟恢复功能可选
- 支持4路SDI分配输出、4路模拟输出
- 支持OSD菜单
- 支持LOGO功能，可以在模拟监看上叠加字符
- 各种设置参数具有掉电记忆功能
- 支持热插拔
- 支持控制计算机软件集中监控



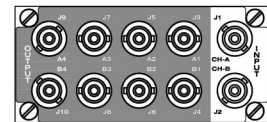
规格

数字视频输入			
信号格式	SMPTE 259M, 270Mbps, 4:2:2, 10bits, 525/59.94, 625/50分量		
接口形式	BNC (×1)		
阻抗	75Ω		
反射损耗	>15dB @ 270MHz		
电缆均衡	<300m (等效Belden1694A电缆)		
数字视频输出		模拟视频输出	
信号格式	SMPTE 259M, 270Mbps, 4:2:2, 10bits	信号格式	CVBS
接口形式	BNC (×4)	信号制式	NTSC、PAL
阻抗	75Ω	量化	10bits 输出
反射损耗	>15dB @ 270MHz	接口形式	BNC (×4)
幅度	800mVp-p±10%	阻抗	75Ω
抖动	<0.2UI	幅度	1.0Vp-p±3%
上升/下降时间	400~1500ps (20%~80%幅度)	色/亮延时差	<5ns
过冲	<10%的幅度	信噪比	>70dB @ 6MHz
功耗	2W		
使用环境			
工作温度	0°C~40°C		
相对湿度	10%~90%		

原理框图



接口背板图



1RU平台接口背板



2RU平台接口背板