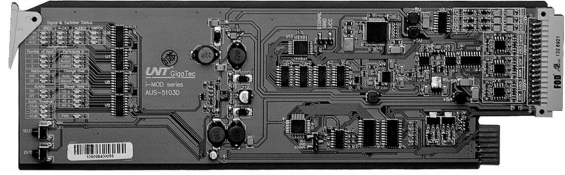
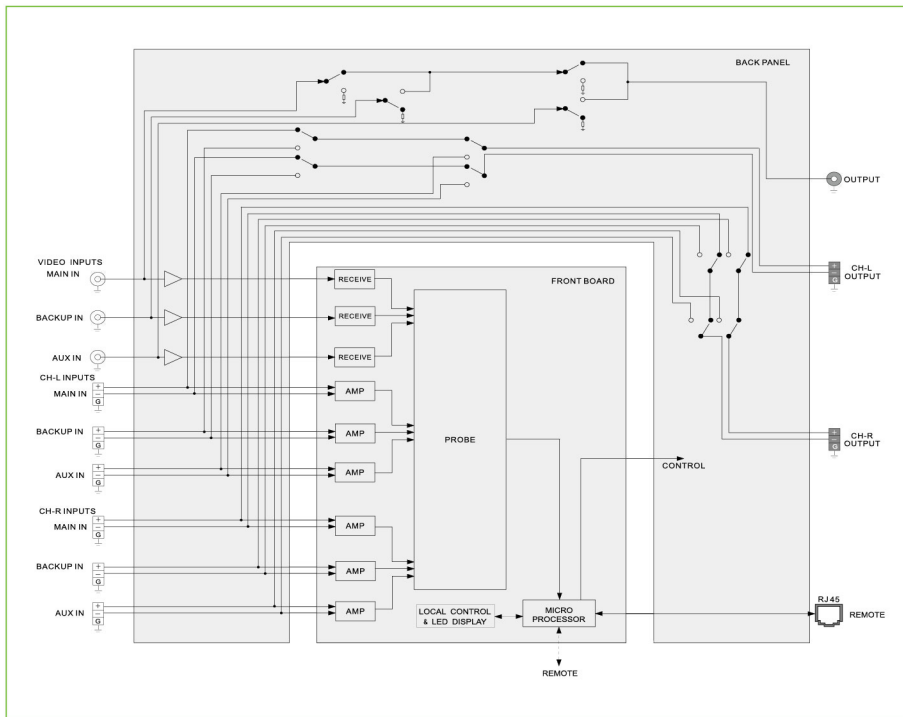


### 技术特点

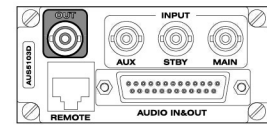
- 可对1组主、备、辅模拟视频立体声音频信号进行手动/自动切换
- 对输入的各路视频信号进行信号和行场同步检测并作判别依据
- 对输入音频信号进行音量检测, 判别门限为-25dB、-35dB、-45dB可选
- 音频信号静音时间为10s、25s、45s、60s可选
- 在更换模块或断电时, 主路信号直通, 保证主路信号不间断
- 各种设置参数具有掉电记忆功能
- 支持热插拔
- 支持控制计算机集中监控



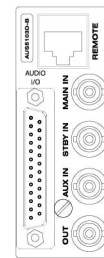
### 原理框图



### 接口背板图



1RU平台接口背板



2RU平台接口背板