

PD-DAP-PN PD-DAP/PD-DAP-HD 模块控制面板

产品简介

PD-DAP-PN 是 PD-DAP/PD-DAP-HD 模块专用控制面板, 通过该面板实现对 PD-DAP/PD-DAP-HD 模块各种参数的调整和设置, 在模块上完成音频动态范围控制, 并实现对 PGM IN 或 PST IN 中嵌入音频内容的监听和 PPM/VU 值的监看。

PD-DAP-PN 通过 CAT-5 线缆与 PD-DAP/PD-DAP-HD 模块连接, 实现远程控制。操作简单明了, 使用方便快捷。

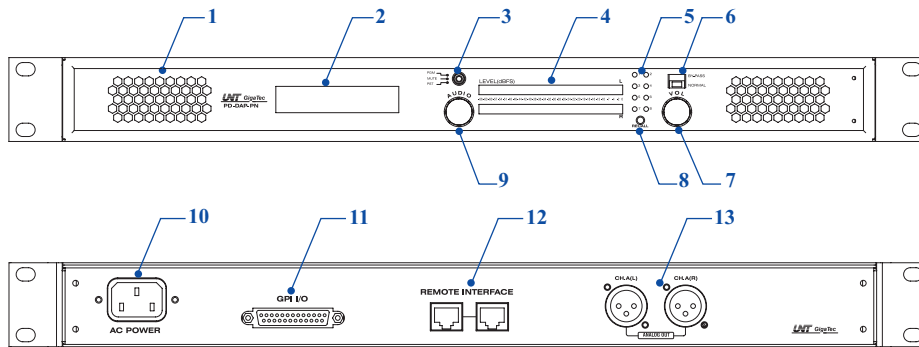
规格

数字音频输入			
信号格式	AES3	阻抗	110Ω
接口形式	RJ-45 (×2 环出)	电平	2 ~ 7Vp-p
控制方式			
RS-485		GPI/O	
接口形式	RJ-45 (×2 环出)	接口形式	DB-25F (×1)
扬声器输出			
阻抗	8Ω	频率范围	20Hz ~ 20KHz
功率	10W		
电源			
电压	80 ~ 260VAC	功耗	50W
尺寸			
宽	19 英寸 (483mm)		
高	1RU (44mm)		
深	5.6 英寸 (141mm)		
使用环境			
工作温度	0°C ~ 40°C		
相对湿度	10% ~ 90%		

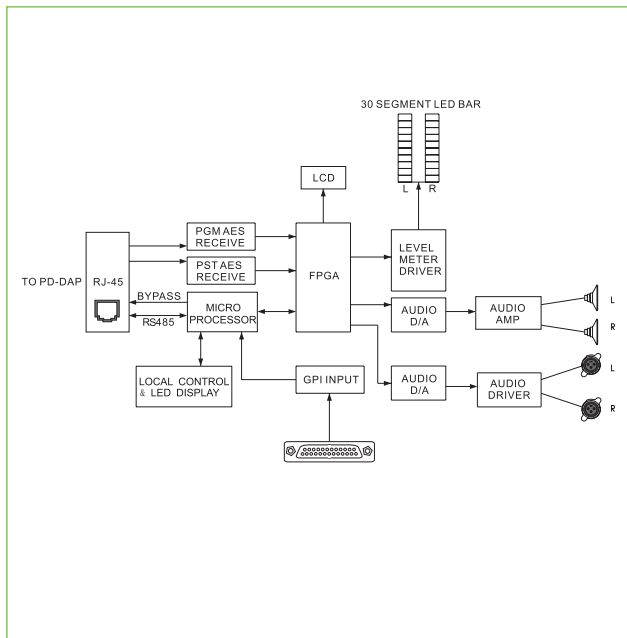
技术特点

- 可实现对 PD-DAP/PD-DAP-HD 模块的全部状态、参数的控制
- 可实现对 PD-DAP/PD-DAP-HD 模块输入信号的嵌入音频选择监听
- 两个 30 段 LED 音柱显示音频的 PPM/VU 值 (指示范围: -66dBFS ~ 0 dBFS)
- 实现对 PD-DAP/PD-DAP-HD 模块预设状态调用和自定义状态的设定
- 支持 GPI 触发控制
- LCD 菜单显示, 使控制一目了然

前、后面板



原理框图



1. 扬声器
2. LCD 显示屏
3. 监听选择开关
4. 30 段音柱显示
5. 预设状态选择指示灯
6. BY-PASS 开关
7. 监听音量调节旋钮
8. 预设状态调用选择按键
9. 调整功能选择按钮
10. 电源输入接口
11. GPI 控制输入 / 输出接口
12. REMOTE 接口 (环通, 支持级联功能)
13. 模拟音频输出接口

订货信息

◆ 机箱平台标配

产品型号	产品描述
PD-DAP	标清嵌入音频动态范围控制模块
PD-DAP-HD	高 / 标清嵌入音频响度动态范围控制模块
PD-DAP-PN	PD-DAP/PD-DAP-HD 模块控制面板