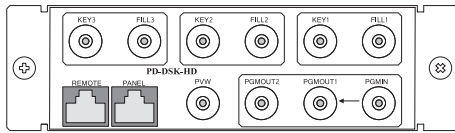
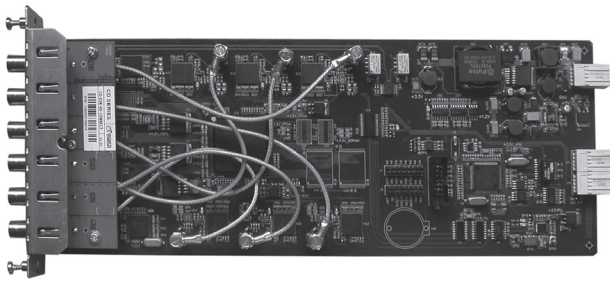


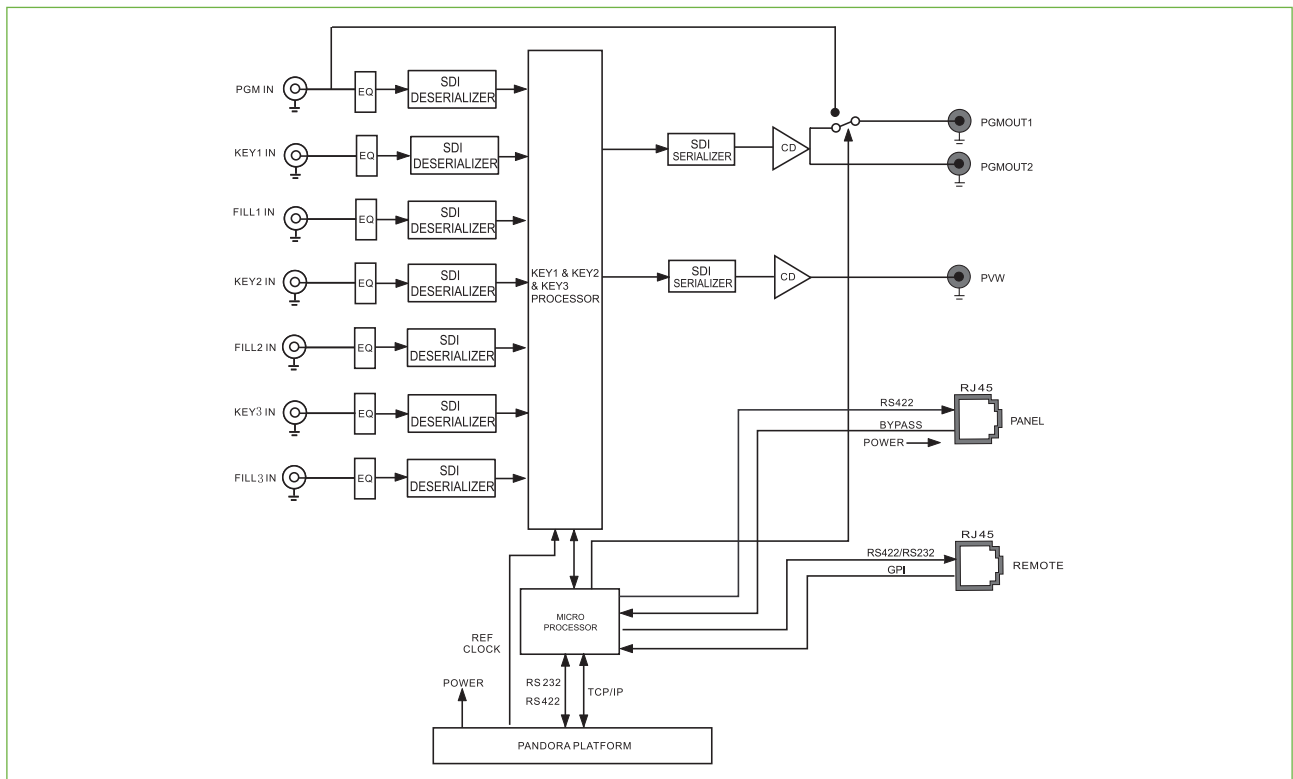
# PD-DSK-HD 高 / 标清三路键控模块



## 技术特点

- 3 级键叠加
- 四种键转换模式可选 (cut-cut, cut-fade, V-fade, fade-cut)
- 转换速度支持快、中、慢三种选择
- 具有输入信号行同步功能, 可以消除前级矩阵切换引起的抖动
- 输入通道具有均衡、时钟恢复功能
- 支持键效果预览功能, 由 TAKE 键控制 PGM 的键转换输出
- 1 路 HD/SD-SDI 预览输出
- 支持节目信号的断电旁通和强制直通功能
- 支持 PANDORA 平台的网络监控功能
- 各种设置参数具有掉电记忆功能
- 支持热插拔

## 原理框图



## 产品简介

PD-DSK-HD 高 / 标清三路键控模块是集成于 PANDORA 宽带信号处理平台的模块化产品, 可以在输入的 HD/SD-SDI 数字视频图像上实现 3 级线性键叠加处理。

该模块具有 3 路 HD/SD-SDI 键信号输入 (KEY1、KEY2、KEY3)、3 路 HD/SD-SDI 填充信号输入 (FILL1、FILL2、FILL3) 和 1 路 HD/SD-SDI 节目信号输入 (PGM IN)。三路键信号可同时或分别键入到节目信号上, 具有四种键转换方式: cut-cut, cut-fade, V-fade, fade-cut。其中转换的速度可设定为: 快、中、慢。

该模块提供两路处理后的 PGM 输出 (HD/SD-SDI 数字信号) 和 1 路 PVW 效果预览输出 (HD/SD-SDI 数字信号)。

该模块支持 GPI 触发和专用的控制面板 (PD-DSK-HD-PN) 控制, 通过 PANDORA 平台的前面板可实现一键触发 BY-PASS 旁通功能, 将节目信号由 PGMOUT1 输出。当模块断电时, 自动实现 BY-PASS 旁路环通功能, 使节目源信号输出不间断。

该模块适用于 PANDORA 1RU 或 2RU 平台机箱, 支持 PANDORA 平台的网络监控功能, 可以通过 PANDORA 平台网络路由和平台控制软件实现对模块各种参数的设置和调整, 并能对模块的工作状态和信号状态进行监控。

## PD-DSK-HD 高 / 标清三路键控模块

### 规格

数字视频输入	
信号标准	SMPTE 259M SD-SDI 和 SMPTE 292M HD-SDI
量化	10bits
接口形式	BNC (×7)
阻抗	75Ω
反射损耗	SD>18dB @ 270MHz HD>15dB @ 1.485GHz
电缆均衡	SD < 300m (Belden 1694A 电缆或等效电缆) HD<160m (Belden 1694A 电缆或等效电缆)
功耗	10W
使用环境	
工作温度	0°C ~ 40°C
相对湿度	10% ~ 90%

数字视频输出	
信号标准	SMPTE 259M SD-SDI 和 SMPTE 292M HD-SDI
量化	10bits
接口形式	BNC (×3)
阻抗	75Ω
反射损耗	SD>18dB @ 270MHz HD>12dB @ 1.485GHz
幅度	800mVp-p±10%
上升 / 下降时间	SD<800PS(20%~80% 幅度) ; HD<135PS(20%~80% 幅度)
过冲	< 10% 的幅度
抖动	< 0.2UI

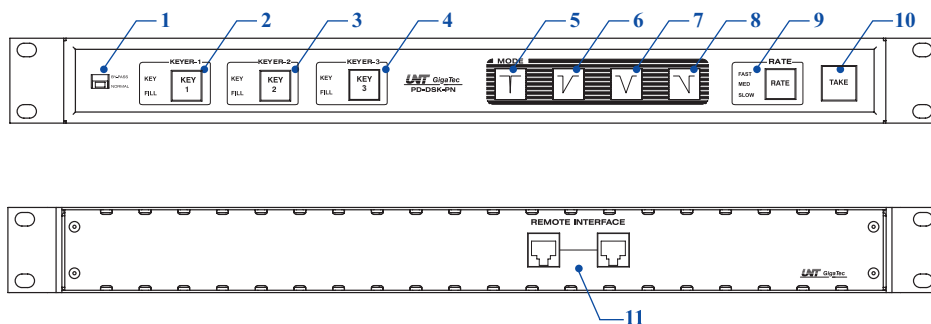
## PD-DSK-HD-PN PD-DSK-HD 模块专用控制面板

### 产品简介

PD-DSK-HD-PN 是 PD-DSK-HD 模块专用控制面板, 通过该面板实现对 PD-DSK-HD 高 / 标清兼容三路键控模块的各种功能操作, 如 BY-PASS 旁路直通、键信号选择、键转换方式选择 (cut-cut, cut-fade, V-fade, fade-cut)、键转换速率选择。由 TAKE 键控制 PVW 预览功能和 PGM 的键转换输出。

面板通过 CAT-5 线缆与 PD-DSK-HD 高 / 标清兼容三路键控模块连接, 以 RS-485 方式通讯, 可实现远程控制。

### 前、后面板



1. 旁通选择开关
2. KEY1 源的选择按键
3. KEY2 源的选择按键
4. KEY3 源的选择按键
5. cut-cut 转换方式选择按键
6. cut-fade 转换方式选择按键
7. V-fade 转换方式选择按键
8. fade-cut 转换方式选择按键
9. 转换速率选择按键
10. 执行按键
11. RJ-45 接口, 一个作为 RS-485 通讯口与 PD-DSK-HD/SD 模块连接 (不可带电插拔), 另一个作为环通, 支持级联功能。

### 订货信息

#### ◆ 机箱平台标配

产品型号	产品描述
PD-DSK-HD	高 / 标清三路键控模块
PD-DSK-HD-PN	PD-DSK-HD 模块专用控制面板